



## バリアフリー情報

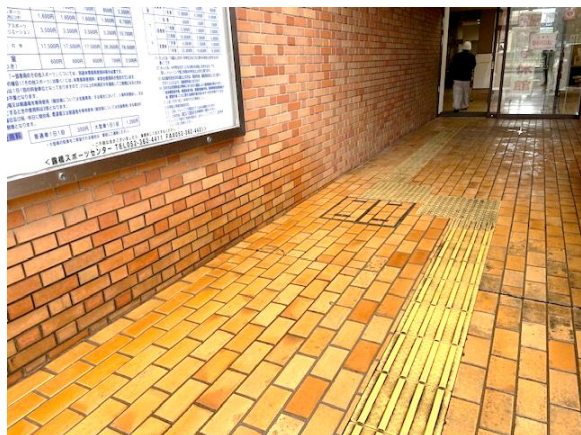
### 駐車場

- ・障害者用の駐車スペースが1台分ございます。  
(駐車スペースから館内までは屋根がございません。)
- ・障害者手帳を受付窓口にご提示いただきますと、駐車料金を全額免除します。
- ・駐車区画 (縦540cm×横410cm)



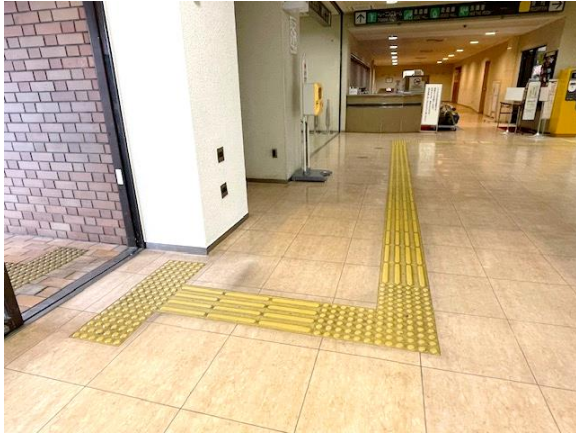
### スロープ (駐車場から正面玄関)

- ・駐車場から正面玄関には大きな段差はございません。



## 誘導用ブロック

- ・目のご不自由な方に安心・安全に移動いただけるよう、正面玄関前から受付窓口には誘導用ブロックを設けています。



## 事務室・温水プール受付での対応

- ・受付カウンターの高さ：事務室受付 100cm  
温水プール 75cm
- ・受付には筆談具、拡大鏡を用意しています。



## バリアフリーストレ

- ・バリアフリーストレ内には、オストメイト、おむつ交換台、洗面台を設置しています。また、緊急時呼び出しボタンは、いざと言うときにスタッフが駆け付けます。 出入口の幅：84cm



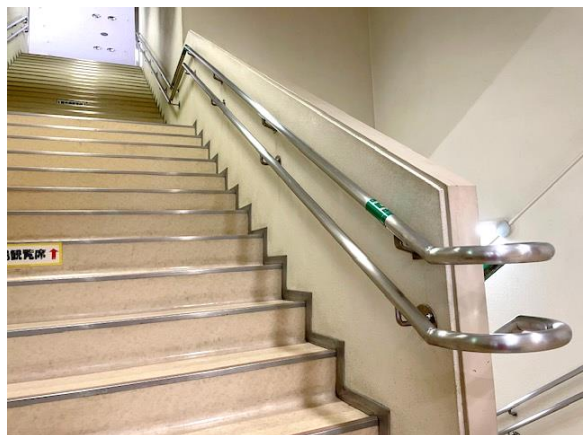
## エレベーター

- ・正面入口右横にエレベーターを設置しています。  
出入口の幅：80cm、奥行：142cm、幅：140cm、  
手すり高さ：82cm、正面に鏡あり、ボタンまでの高さ：107cm



## 点字案内（手すり）

- ・手すりには点字フロア階層をご案内しています。  
90cm（高）／70cm（低）



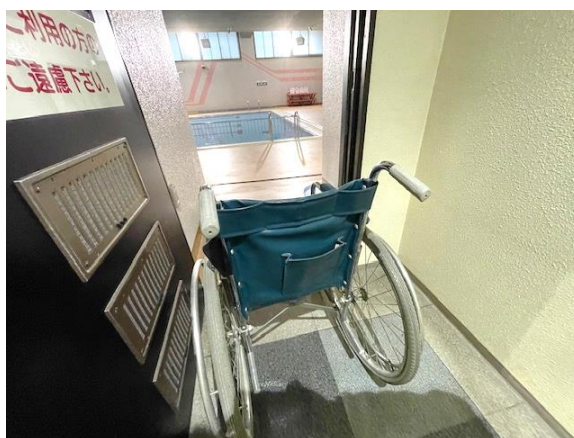
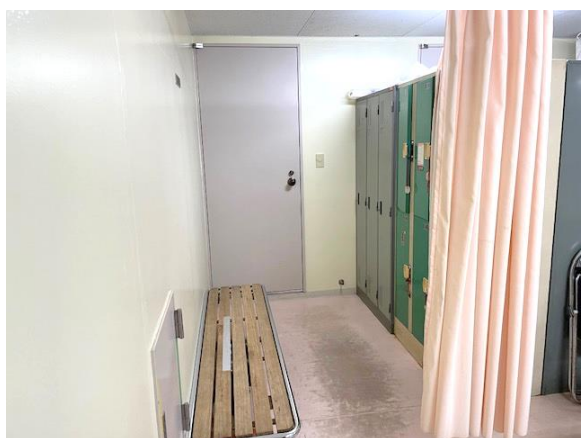
## 案内サイン

- 各競技場やトレーニング室、プールへの案内サインを設けています。



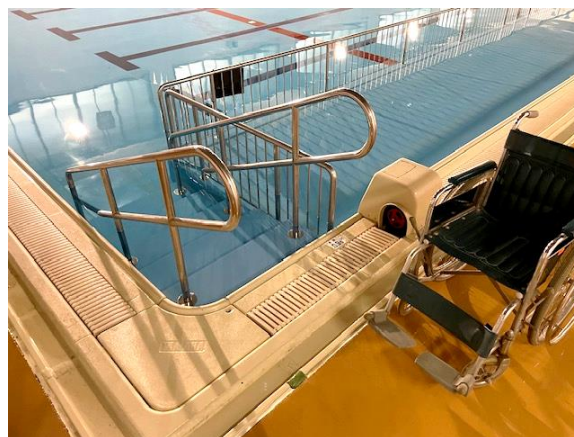
## 多目的更衣スペース（控え室）

- 更衣スペースをご用意しております。（段差はスタッフが介助いたします。）
- プール以外のご利用で、異性で更衣のお手伝いが必要な場合や通常の更衣室では不都合な場合等は、スタッフまで申し出ください。



## プール入水階段

- 25mプールには手すり付きの入水階段を設置しています。  
手すりの高さ：91cm（高）、83cm（低）



## 貸出用車いす

- ・車いすをご用意しています。（無料貸出4台）必要な方はスタッフまでお申し付けください。
- ・プールサイドでご利用いただけるシャワーを設置しています。



## 車いす対応トレーニング器具（トレーニング室）

- ・トレーニング室には、車いす対応のチェストプレス1台をご用意しています。（使用方法などご不明な場合はスタッフにご相談ください。）



## 車いす等観覧スペース


- ・第1競技場2階フロア横に観覧スペースを設けています。



## ほじょ犬

- ・ほじょ犬と一緒にご入場いただけます。  
ご入場できる範囲についてはスタッフ  
にお尋ねください。



 : 補助犬待機場所



1F



B1

## 利用料金（個人利用料の減免について）

- ・身体障害者手帳、戦傷病者手帳、被爆者健康手帳、精神障害者保健福祉手帳、愛護手帳等、一定の難病患者の方で特定医療費受給者証、地域相談支援受給者証、障害福祉サービス受給者証、移動支援・地域活動支援受給者証（これに類するものを含む）の交付を受けている方は、手帳又は受給者証を提示していただくことにより利用料が無料となります（障害者手帳アプリ「ミライロID」提示可能）。また、障害の程度に応じて同行する介護者は最大2名まで無料となります。

## その他

- ・施設への出入口等の幅は70cm以上ございます。
- ・当施設は、公認初級パラスポーツ指導員を配置しております。

# AED設置場所（フロアマップ）

- ・館内には4台のAED（自動体外式除細動器）を設置しています。
- ・スタッフはAEDの取扱方法を習得し、緊急時にも迅速に適切な行動がとれるよう定期的に訓練しています。



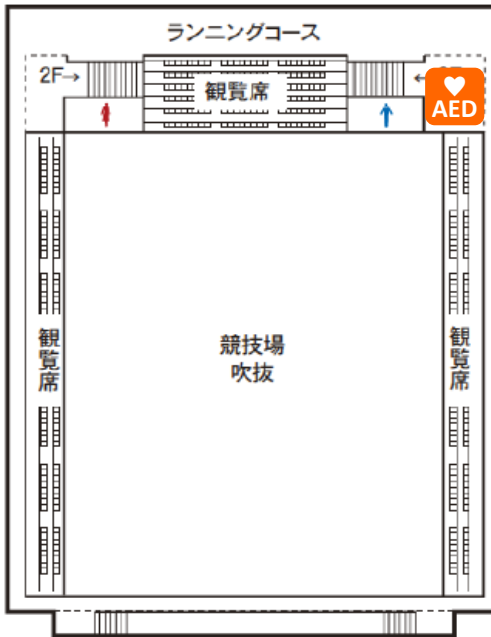
: AED（自動体外式除細動器）



1F



2F



3F



B1

