



バリアフリー情報

駐車場

- ・障害者用の駐車スペースが1台分ございます。（富田北地域センターと共用です。駐車スペースから館内までは屋根がございません。）
- ・富田北プールの駐車料金は無料です。
- ・駐車区画（縦500cm×横480cm）



スロープ（駐車場から正面玄関）

- ・駐車場から正面玄関には大きな段差はございません。



誘導用ブロック

- ・目のご不自由な方に安心・安全に移動いただけるよう、正面玄関前から受付窓口には誘導用ブロックを設けています。



事務室受付での対応

- ・受付カウンターの高さ：75cm
- ・受付には筆談具、拡大鏡を用意しています。



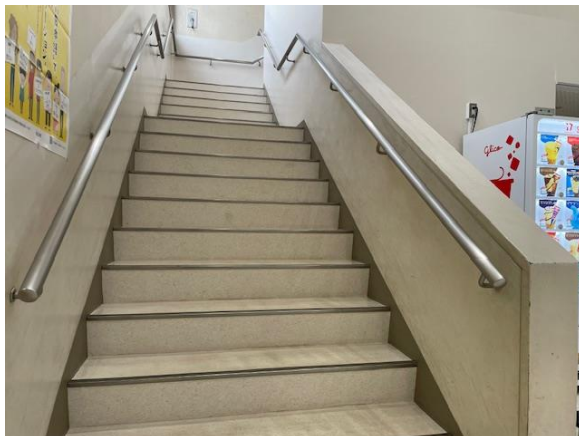
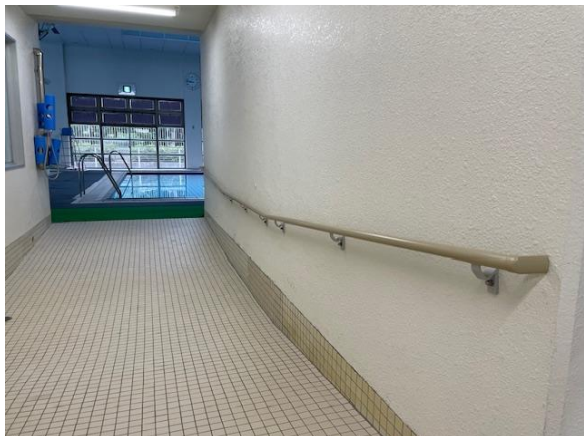
バリアフリートイレ ♿

- ・バリアフリートイレ内には、オストメイト、洗面台を設置しています。また、緊急時呼び出しボタンは、いざという時にスタッフが駆け付けます。 出入口の幅：93cm



手すり

- ・プール更衣室からプールサイドまでの手すりの高さ：75 cm
- ・2階プールギャラリーまでの階段の手すりの高さ：84 cm



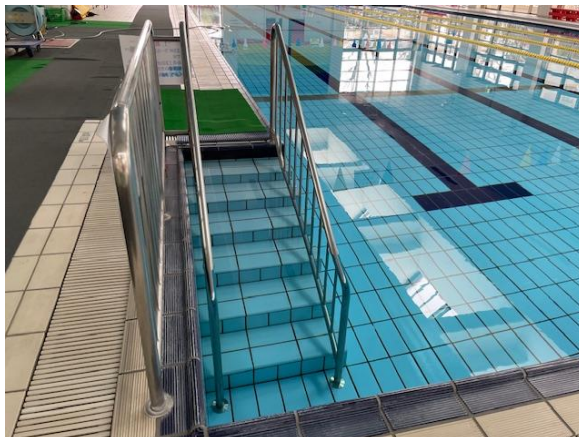
多目的更衣スペース（医務室）

- ・プールサイド直通の更衣スペースをご用意しております。
- ・プール以外のご利用でも、異性の同伴者による更衣のお手伝いが必要な場合や通常の更衣室では不都合な場合等は、スタッフまでお申し出ください。



プール入水階段

- ・25mプールには手すり付きの入水階段を設置しています。
手すりの高さ：83 cm



貸出車いす


- ・車いすをご用意しています。（無料貸出1台）必要な方はスタッフまでお申し付けください。
- ・更衣室やプールサイドでご利用いただけるプール用車いすもごございます。
- ・プールサイドには、車いすでご利用いただけるシャワーを設置しています。

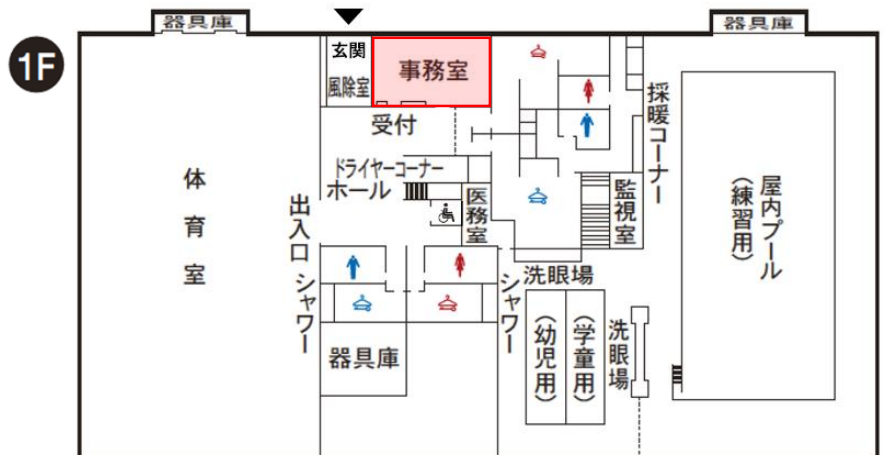


ほじょ犬

- ・ほじょ犬と一緒にご入場いただけます。ご入場できる範囲についてはスタッフにお尋ねください。



 : 補助犬待機場所



利用料金（個人利用料の減免について）

- ・身体障害者手帳、戦傷病者手帳、被爆者健康手帳、精神障害者保健福祉手帳、愛護手帳等、一定の難病患者の方で特定医療費受給者証、地域相談支援受給者証、障害福祉サービス受給者証、移動支援・地域活動支援受給者証（これに類するものを含む）の交付を受けている方は、手帳又は受給者証を提示していただくことにより利用料が無料となります（障害者手帳アプリ「ミライID」提示可能）。また、障害の程度に応じて同行する介護者は最大2名まで無料となります。

その他

- ・施設への出入口等の幅は70cm以上ございます。
- ・当施設は、公認初級パラスポーツ指導員を配置しております。

AED設置場所（フロアマップ）

- ・館内には1台のAED（自動体外式除細動器）を設置しています。
- ・スタッフはAEDの取扱方法を習得し、緊急時にも迅速に適切な行動がとれるよう定期的に訓練しています。



: AED（自動体外式除細動器）

