

# バリアフリー情報

## やまだ 山田プール (夏季)

身障者用駐車場  
1台分あり  
※注1

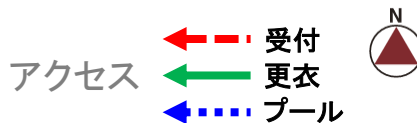
スロープの設置  
駐車場→入り口  
場内段差あり※注2

多目的トイレ  
なし

オムツ交換台  
1カ所※注3  
女子更衣室

AED  
1台

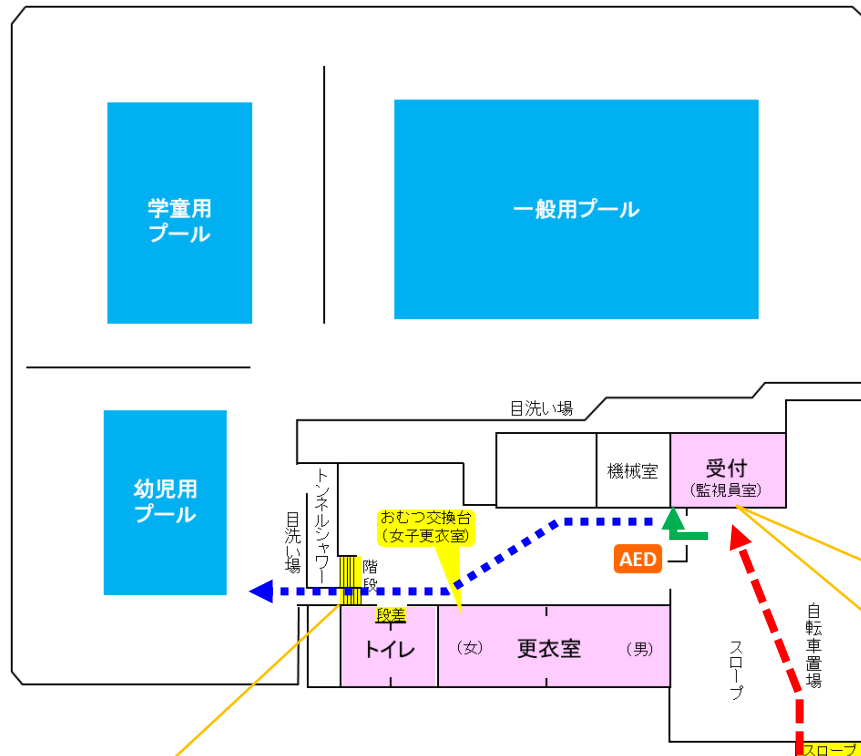
注1: 身障者用駐車スペースは1台分です。お体の不自由な方で車で来場される場合は、事前にご連絡ください。  
注2: 更衣スペースからプールサイドの階段等で介助が必要な場合は、スタッフにお声掛けください。  
注3: 女子更衣室以外でのオムツ交換を希望される場合は、スタッフにお声掛けください。



### ①身障者用駐車スペース



1台分あり、歩行者出入口の幅110cm

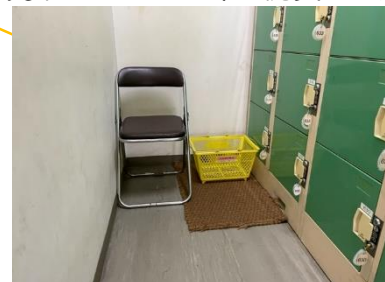


更衣のお手伝いが必要な場合や、事情により個室での更衣をご希望の方は受付窓口にお声掛けください。

受付窓口には筆談ボードやコミュニケーション支援ボードを用意しています。お気軽にお申し付けください。

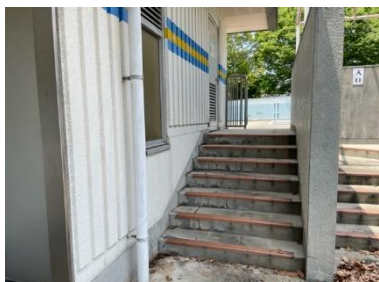


### ④更衣スペース (監視員室内)



出入口の幅73cm  
イス・脱衣カゴ・マット設置

### ⑤更衣スペースからプールサイドの階段



幅83cm×高さ105cm (7段)

### ②駐車場から入口までのスロープ



幅180cm×長さ60cm×高さ7cm

### ③受付窓口



受付カウンター高さ75cm