

	面積・定員	設備・備品
視聴覚室	114.15㎡・70名 (約7m×15.5m)	机35、いす70、レクチャーテーブル、 スクリーン、グランドピアノ (有料) Free Wi-Fi

3F



スクリーンとピアノ

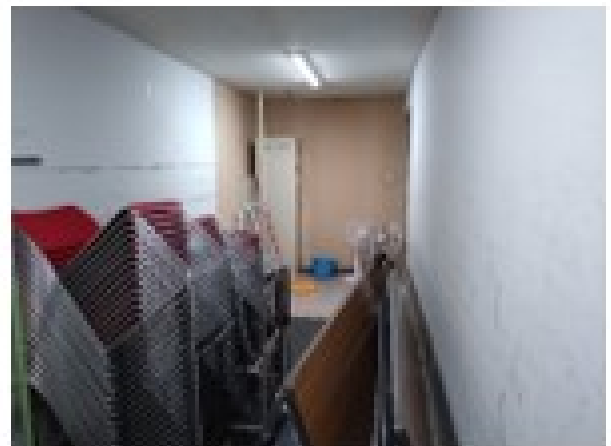


正面



後面

- ・机、いすは、黒板右の配置図の標に照し
てください
- ・空調・空気清浄機・加湿器を使用した場
合は、元の状態にもどしてください
- ・マイクの電池は抜いてください
- ・夜間はカーテンを閉めてください



倉庫内

	面積・定員	設備・備品
第2集会室	72.10㎡・36名 (約7m×9m)	机18、いす36、

3F



スクリーン、ピアノは
ありません



正面



後面

- 机、いすは、黒板左の配置図の様に戻してください
- 空調・空気清浄機・加湿器を使用した場合は、元の状態にもどしてください
- 午前、午後は窓とカーテンを開けることができます
(音が大きい場合は閉めていただきます)
- 夜間は窓を閉めてください

第3集会室	面積・定員	設備・備品
	63.63㎡・36名 (約7m×8m)	机18、いす36、スクリーン、 たて型ピアノ (有料)

3F



スクリーンとピアノ



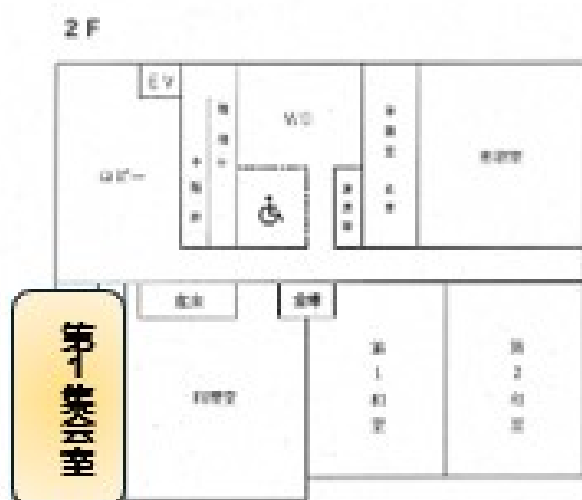
正面



後面

- ・机、いすは、黒板右の配置図の様に戻してください
- ・空調・空気清浄機・加湿器を使用した場合は、元の状態にもどしてください
- ・午前、午後はカーテンを開けることができます
- ・夜間はカーテンを閉めてください
- ・スクリーンの操作はコントロールルームで行います。機は事務室にありますので
お申し出ください

	面積・定員	設備・備品
第1集会室	51.78㎡・20名 (約7m×6m)	机10、いす20、(土足禁止)



・土足禁止です。スリッパに履き替えてください



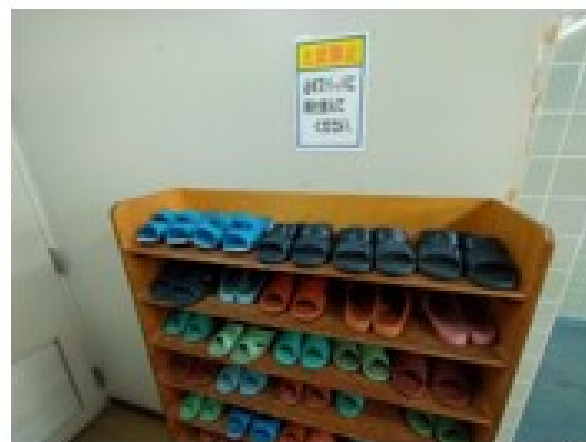
正面



後面

- ・机、いすは、黒板右の配置図の様に戻してください
- ・空調・空気清浄機・加湿器を使用した場合は、元の状態にもどしてください
- ・午前、午後はカーテンを開けることができます
- ・夜間はカーテンを閉めてください
- ・ホワイトボードマーカーは、事務室にお申し出ください
- ・スクリーン、ピアノはありません

料理室	面積・定員	設備・備品
	80.20㎡・30名 (約7m×9.5m)	調理台7、丸いす30(土足禁止)



- 土足禁止です。スリッパに履き替えてください

ガス元栓



正面

後面

- ・ガスの元栓は正面右側にあります
- ・ブラインドは閉めてください
- ・いすは、後面に戻してください
- ・料理室使用記録をお読みください。
- ・使用後は料理室使用記録で点検してください

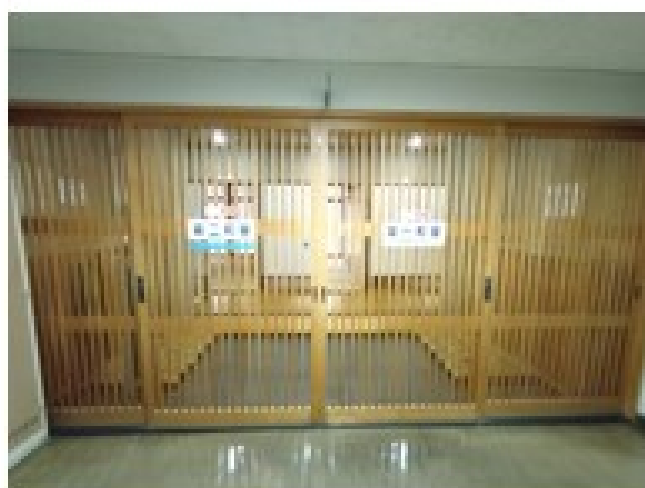


器具庫内

第1和室	面積・定員	設備・備品
	12.5畳・18名 (約4.5m×4.5m)	座机8、座ぶとん、茶道具、水屋



第1和室の水屋



和室入口 左第2和室 中央共有スペース (5畳) 右第1和室



正面

- ・座机、座ぶとん、座いすなど、使用したものは倉庫内に戻してください
- ・空調・空気清浄機・加湿器を使用した場合は、元の状態にもどしてください
- ・障子・襖は取り外してできますが、破損しないように注意してください
- ・利用中に破損した場合は、必ず、事務室に申告してください
- ・カーテンは開けないでください
- ・スクリーン、ピアノはありません

第2和室	面積・定員	設備・備品
	12.5畳・18名 (約4.5m×4.5m)	座机8、座ぶとん



第2和室 後面

- ・座机、座ぶとん、座いすなど、使用したものは倉庫内に戻してください
- ・空調・空気清浄機・加湿器を使用した場合は、元の状態にもどしてください
- ・障子・襖は取り外しできますが、破損しないように注意してください
- ・利用中に破損した場合は、必ず、事務室に申告してください
- ・カーテンは開けないでください
- ・スクリーン、ピアノはありません

和室両方使用	面積・定員	設備・備品
	30畳・40名 (約4.5m×10.7m)	座机16、座ぶとん、茶道具、水屋



第2和室から第1和室正面を見る 共有スペース(5畳) 襖・障子は取り外し可能

美術室	面積・定員	設備・備品
	57.68㎡・24名 (約7m×8m)	作業台(180×90cm)、丸いす36、 画架(イーゼル)、ガスコンロ、水道

2F



倉庫内の画架(イーゼル)



正面

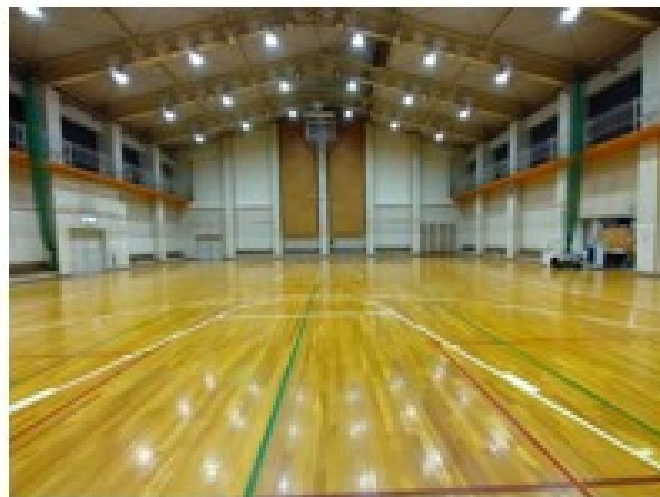


後面

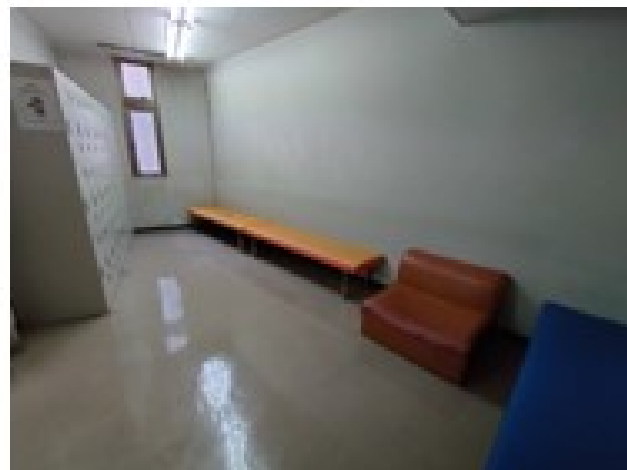
- ・ガスの元栓は入口をいって左側にあります
- ・机、いすは、黒板左の配置図の様に戻してください
- ・空調・空気清浄機・加湿器を使用した場合は、元の状態にもどしてください
- ・午前、午後は窓とカーテンを開けることができます
(音が大きい場合は閉めていただきます)
- ・夜間は窓を閉めてください

	面積・定員	設備・備品
体育室	700.00㎡	バドミントン、レク・インディアカ各3面、卓球14台、レク・バレー2面、バスケットボール1面、その他の軽スポーツ、レクリエーションに使用可能 〈付属設備〉更衣室、シャワー室、ネット、卓球台、バスケットゴール

1F



体育室正面



更衣室



シャワー室・トイレ

- ・スポットクーラー・扇風機を使用した場合は、元の状態にもどしてください
- ・午前、午後は、西側、北側の左扉を開けることができます
(音が大きい場合は閉めていただきます)
- ・夜間は扉を閉めてください
- ・音楽をかけながらの練習やホイッスルの使用は原則禁止です

その他



3階ロビー

↑ 湯沸室

- 1～3階の各階にあります
やかん、湯飲みは、自由に
使用できます

- 各階ロビーは、どなたでもご
自由にご利用いただけます
- 1階ロビーには free Wi-Fi
があります



1階ロビー



喫茶室 (HORI CAFÉ)



2階ロビー