

「なごやかカップ ミニ駅伝大会 2025」参加チームの皆さまへ（ご案内）

1 開催日時 令和7年1月18日（土） 午前10時スタート

※雨天の場合は予定通り開催いたします。積雪時は中止となります。

なお、中止に伴う大会順延はございません。

2 受付（午前9時から午前9時20分まで）

受付場所：パロマ瑞穂北陸上競技場正面玄関入口付近

受付方法：参加チームごとに該当する受付ブース（①～⑤）にて受付を行い、参加料1チーム6,000円をお支払いください。（お釣りの無いよう、ご協力をお願いいたします。）なお、受付ブースの割り振りは「参加チーム一覧表」をご覧ください。

3 留意事項

（1）会場にお越しの際は、公共交通機関をご利用ください。（大会当日はパロマ瑞穂スポーツパーク内において様々な大会が行われるため、レクリエーション広場地下有料駐車場は大変な混雑が予想されます。）

（2）大会当日に参加メンバーを変更する場合は、別紙「参加メンバー変更届」を受付にご提出ください。

（3）タスキは受付時にお貸しします。

最終走者がフィニッシュ後、スタッフまでご返却ください。

（4）更衣室はございますが、ロッカーに限りがありますので、できるだけ共同でご利用ください。また、荷物・貴重品は各自で管理をお願いいたします。

（5）本大会は交通規制を行って開催します。11時25分までに最終ランナーが
そうだ
左右田橋を通過できないチームは、レースを終了していただきます。これに伴い、繰り上げスタートの実施もあります。詳しくは別紙「繰り上げスタート及びレース終了について」を必ずお読みください。

（6）パロマ瑞穂北陸上競技場及び瑞穂公園内は禁煙です。

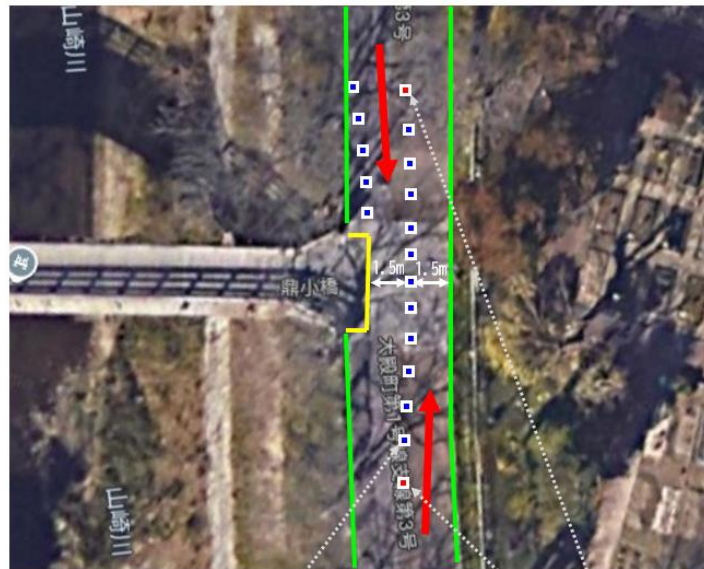
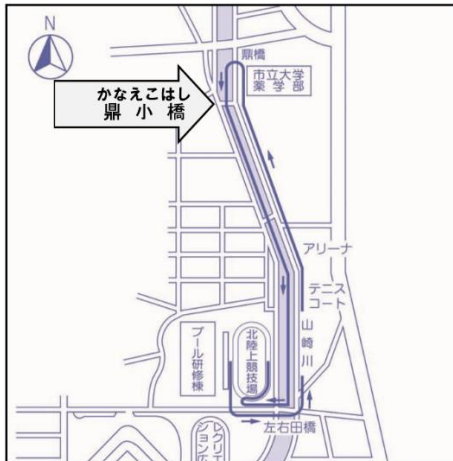
（7）ゴミは各自お持ち帰りください。

（8）主催者は災害補償制度を設けておりますが、大会中の事故等については、応急処置を除き一切の責任を負いません。

（9）健康管理には十分に注意し、無理のない範囲でご参加ください。

<コース走行についてのお願い>

折り返し点手前の^{かなえこ}鼎小橋（下図参照）は工事に伴い、走路がやや狭くなっていますので、標識・カラーコーンにしたがい、右図の矢印のとおり右側を走行ください。



4 大会中止時の対応について

大会当日の午前7時に実施または中止を決定します。

大会中止の場合は、7時15分以降に「(公財)名古屋市教育スポーツ協会」ホームページ (<https://www.nespa.or.jp/>) 内の「協会のお知らせ」にて告知いたします。

なお、当日のお問い合わせは、午前7時15分以降に、下記大会事務局携帯番号までお問い合わせください。

※大会当日のお問い合わせ先

大会事務局携帯番号 070-6440-8375 (大会当日のみ有効)

【お問い合わせ先】

(公財)名古屋市教育スポーツ協会事業課競技スポーツ係

電話(052)614-7100 FAX(052)614-7149 ※平日8:45~17:30(休み:土・日・祝休日)

ホームページアドレス <https://www.nespa.or.jp/>

第39回 なごやかカップ ミニ駅伝大会2025
参加チーム一覧表

受付番号	チーム名	受付ブース
1	NTT岐阜 陸上部 A	①
2	NTT岐阜 陸上部 B	
3	NTT岐阜 陸上部 C	
4	fast break 生大	
5	fast break 発泡酒	
6	fast break 生中	
7	チームドラゴン	
8	ココスポーツクラブ	
9	チーム タイガー	
10	大江川走友	
11	日本製鉄 名古屋支店	
12	西又北ランナース	②
13	松田陸走(株)	
14	瀬戸信用金庫 陸上競技部	
15	NGK WIMGS	
16	チームエンジェルス	
17	うまい棒コーンポタージュ味	
18	丸ハランニングクラブ壹	
19	丸ハランニングクラブ貳	
20	丸ハランニングクラブ参	
21	丸ハランニングクラブ肆	
22	アスリートチーム	
23	ベーシックチーム	
24	チャレンジャーチーム	
25	SCSK Team Buddy	
26	SCSK-闘魂込めて	
27	SCSK-きそじ ONE	
28	SCSK-きそじ TWO	
29	SCSK-しらんけど!	
30	SCSK-KSS	

受付番号	チーム名	受付ブース
31	SCSK-やるぞやるぞやるぞ!	③
32	SCSK-Happy&Smile	
33	SCSK PROACTIVE	
34	トーキング	④
35	瑞穂LOOP-PFI 総合調整室	
36	丸ハランニングクラブ伍	
37	NPO美ジョガークラブ	
38	丸ハランニングクラブ陸	
39	瑞穂マスタースA	
40	瑞穂マスタースB	
41	RPNゴリラ(仮)	
42	肉体酷使部	
43	あったか5	
44	マタドール・スタイル・ランナースA	
45	新・イースト5	
46	青山学院大学 駅伝サークル	
47	マタドール・スタイル・ランナースB	
48	マタドール・スタイル・ランナースC	
49	ナトコ トレラン部 Aチーム	
50	ナトコ トレラン部 Bチーム	
51	東海春秋会	
52	SMASH	
53	丸ハランニングクラブ漆	
54	丸ハランニングクラブ捌	

なごやかップ ミニ駅伝大会 2025 参加メンバー変更届

チーム名				番 号	(記入不要)
代表者氏名		電 話 番 号			

	変 更 前		変 更 後	
編 成	氏 名	性 別	氏 名	性 別
監 督				
第 1 区				
第 2 区		女		女
第 3 区				
第 4 区				
第 5 区				
補 欠				
補 欠				

※ 変更される方のみご記入いただき、大会当日、受付時にご提出ください。

※ 選手変更は補欠からのみ可能となります。

※ 2024年度日本陸上競技連盟登録者は出場できません。

なごやかップ ミニ駅伝大会 2025 繰り上げスタート及びレース終了について

【目的】

本大会では愛知県瑞穂警察署長の許可により、一部道路の交通を規制しています。

交通規制は近隣住民の皆さまを始め、瑞穂公園周辺を利用される皆さまにとって負担をかけるものであり、解除時間は遵守すべきものであることから繰り上げスタート及びレース終了を以下のように実施いたします。

交通規制は11時30分までのため、11時25分までに「左右田橋」(下図)を西進通過できないランナーはレースを終了させる。

左右田橋を通過したランナーは競技場フィニッシュまで認める。

これに先立ち、第4走者のフィニッシュが遅れているチームについては、11時10分に第5走者の繰り上げスタートを実施する。

【実施手順】

<繰り上げスタートについて>

- 1 大会本部は11時05分になったら、第4走者がフィニッシュしていないチームを招集し、レース終了及び繰り上げスタートの説明を行う。
- 2 11時10分になったら、第4走者がフィニッシュしていないチームの第5走者に専用のタスキをつけて、一斉にスタートさせる。

<レース終了について>

- 1 11時25分までに、左右田橋を西進通過できないランナーは、その時点でレース終了となる。時間までに通過したランナーは、そのまま指定コースを走り、パロマ瑞穂北陸上競技場のフィニッシュまでレースを続ける。
- 2 レース終了となったランナーは、自転車に乗った最終ランナー追走者の指示のもと、「レース終了となったランナーの帰路」図のとおり、パロマ瑞穂北陸上競技場まで歩道で戻る。

